



Cuxhaven, 17. Juni 2023

# Bedeutung und Schutz des Nationalparks Wattenmeer – Mögliche Auswirkungen der Ablagerung von Baggergut

Peter Südbeck

**Nationalpark  
Wattenmeer**

NIEDERSACHSEN







Das Wattenmeer ist als Welterbe anerkannt aufgrund

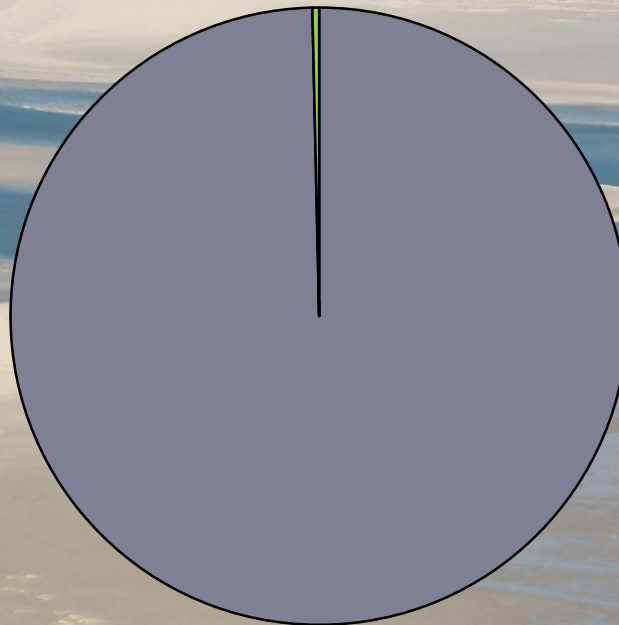
- natürlicher geologischer Dynamik
- natürlicher ökologischer Prozesse
- eine der höchsten Biodiversitäten weltweit.





Natur Natur sein lassen

Auf welchen Flächen geben wir der Natur ihren Raum?



- Landfläche BRD
- Kernflächen NLP, BR, Naturwald







Nationalpark  
Wattenmeer

NIEDERSACHSEN







Nationalpark  
Wattenmeer  
NIEDERSACHSEN







Nationalpark  
Wattenmeer  
NIEDERSACHSEN







Nationalpark  
Wattenmeer  
NIEDERSACHSEN







Nationalpark  
Wattenmeer  
NIEDERSACHSEN







Nationalpark  
Wattenmeer  
NIEDERSACHSEN







Nationalpark  
Wattenmeer

NIEDERSACHSEN







**Climate, nature and pollution are all linked.  
Addressing the "triple planetary crises" now  
means a better future for all.**

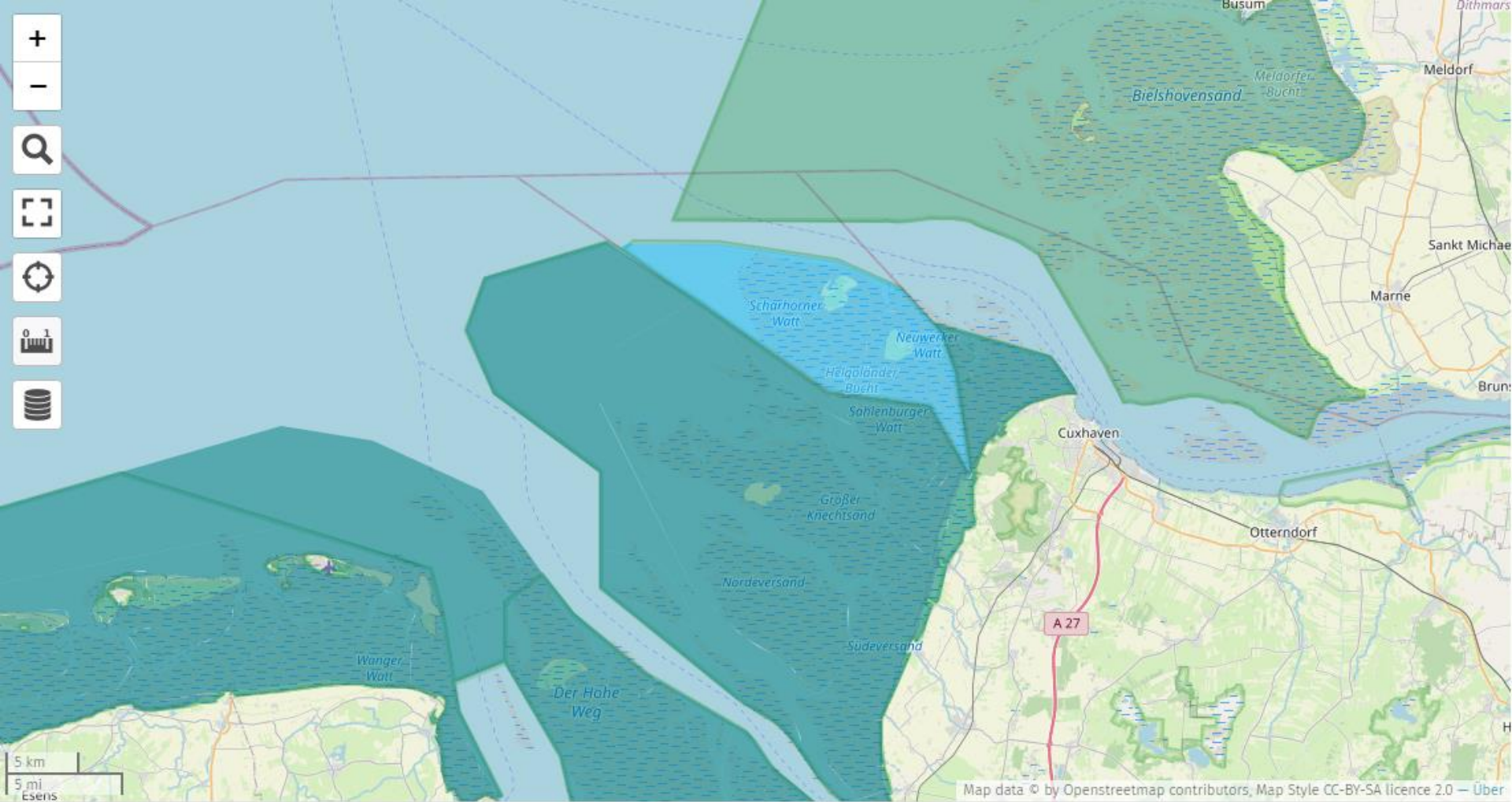


International Day  
of Clean Air  
for blue skies



#WorldCleanAirDay  
#HealthyAirHealthyPlanet





Die drei deutschen Wattenmeer Nationalparks von Nationalpark Wattenmeer — Über | Daten anzeigen



**unesco**

Wattenmeer  
Welterbe seit 2009/2014

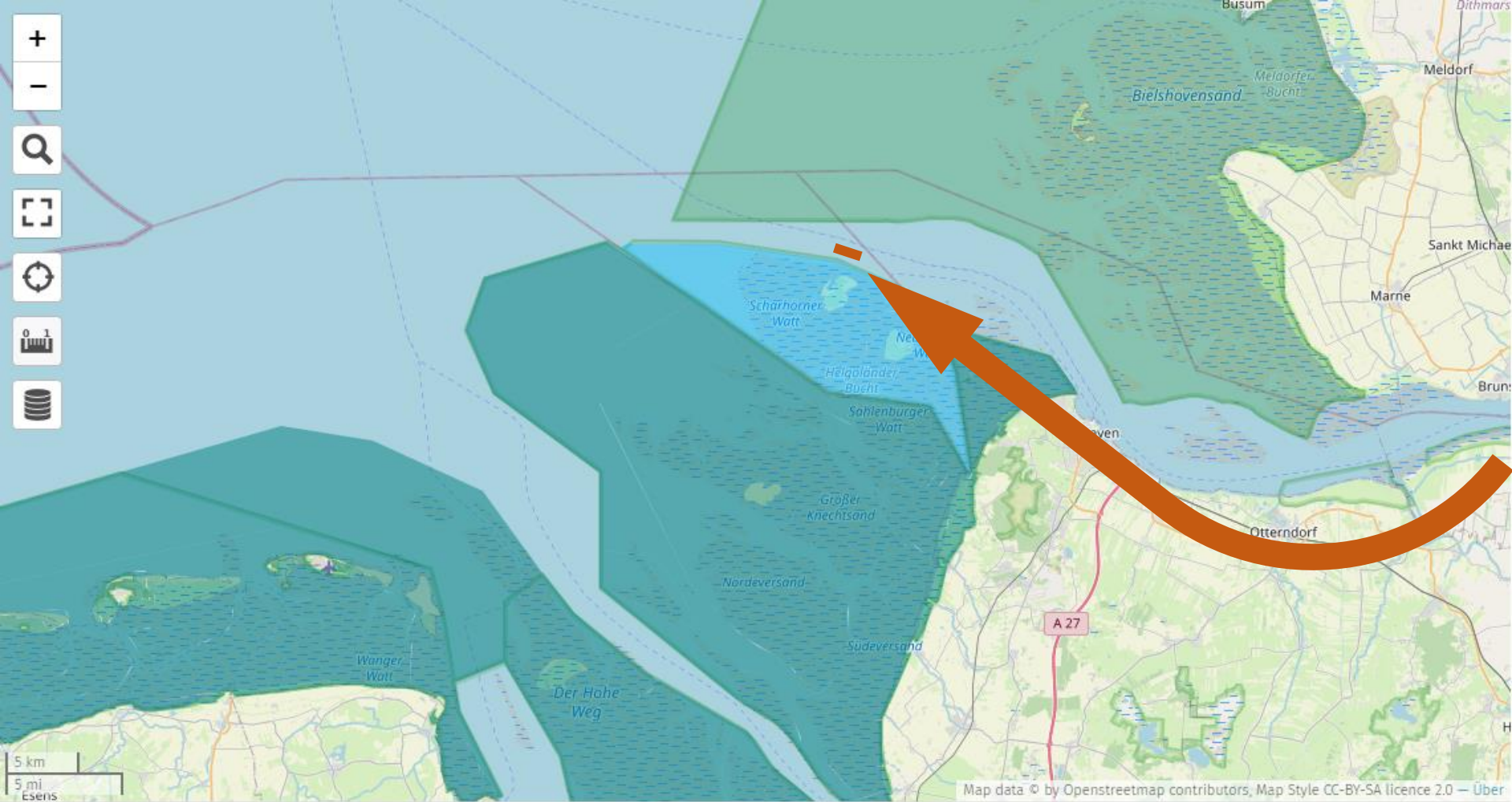


**WATTENMEER**  
WELTNATURERBE

**Nationalpark  
Wattenmeer**







Die drei deutschen Wattenmeer Nationalparks von Nationalpark Wattenmeer – Über | Daten anzeigen



**unesco**

Wattenmeer  
Welterbe seit 2009/2014



**WATTENMEER**  
WELTNATURERBE

**Nationalpark  
Wattenmeer**





# Beeinträchtigungen

- Leitdamm Cuxhaven -> Verstärkung der Sedimentation im Wattbereich zwischen Cuxhaven und Neuwerk
- Eintrag von Schadstoffen aus der Elbe und mit der geplanten Verbringung von Hafensedimenten aus dem Hamburger Hafen (Delegationsstrecke)
- Erhöhung der Wassertrübung -> Verschlechterung des Zustandes der Wattlebensräume





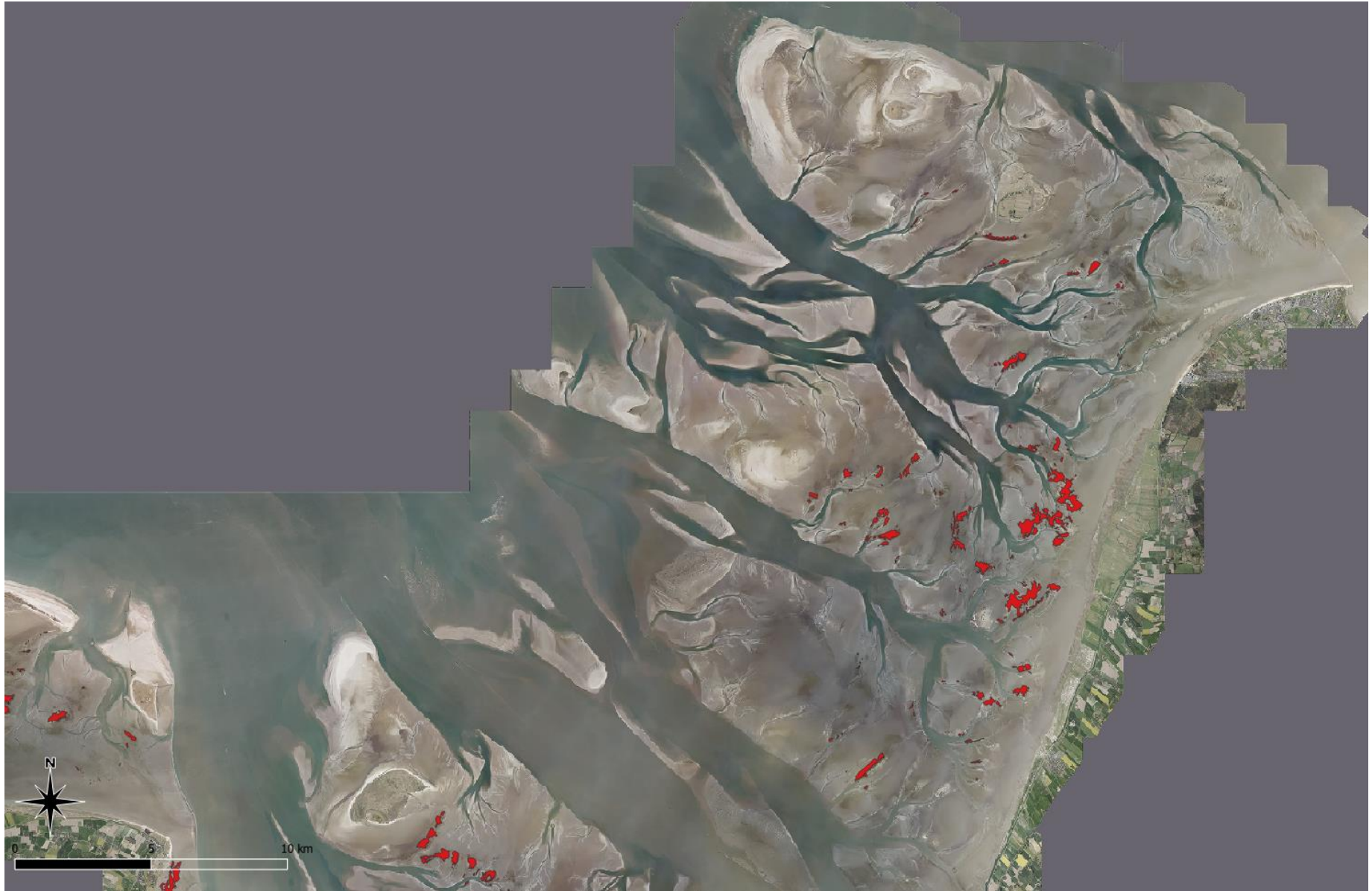
# Muschelbänke

- Muscheln filtern Wasser und nehmen dabei alle Partikel auf.
- Bei hoher Wassertrübung wird ein hoher Anteil Sediment mit aufgenommen.
- Der hohe Anteil Sediment reduziert die Aufnahme der Nahrung und führt zu einer Reduktion des Wachstums.



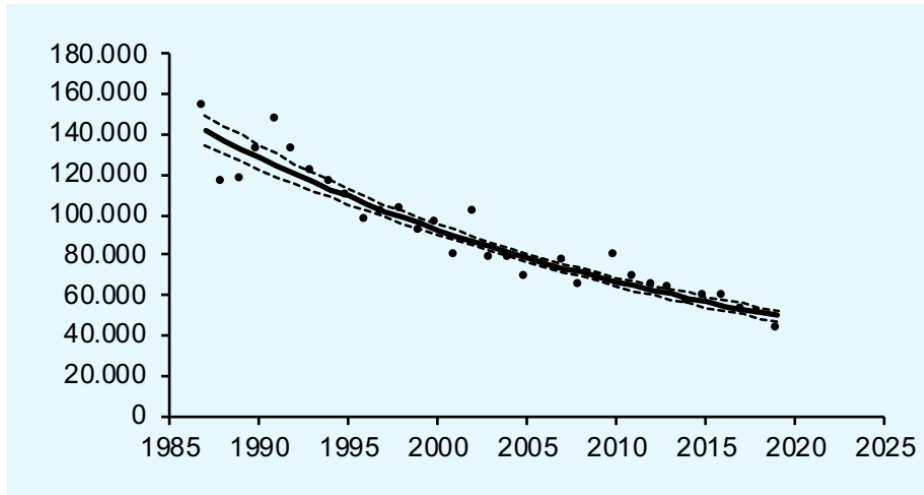


# Muschelbänke

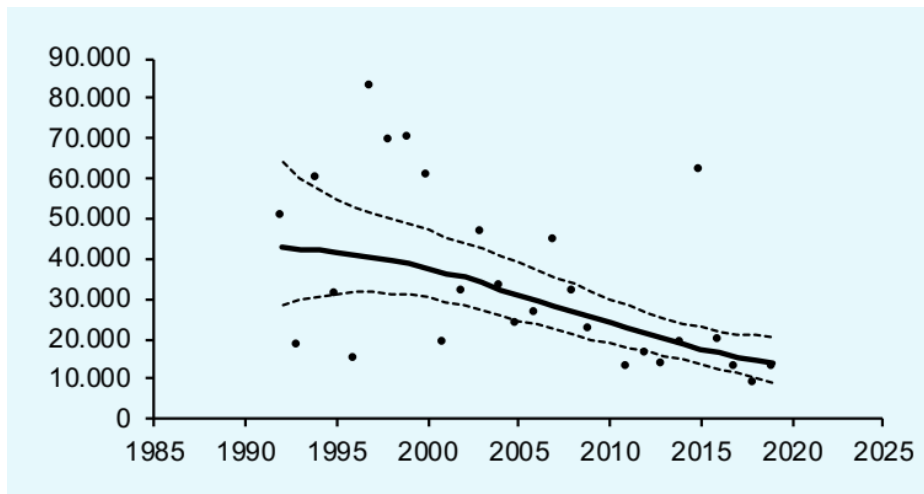




# Bestände muschelfressende Vögel



Austernfischer

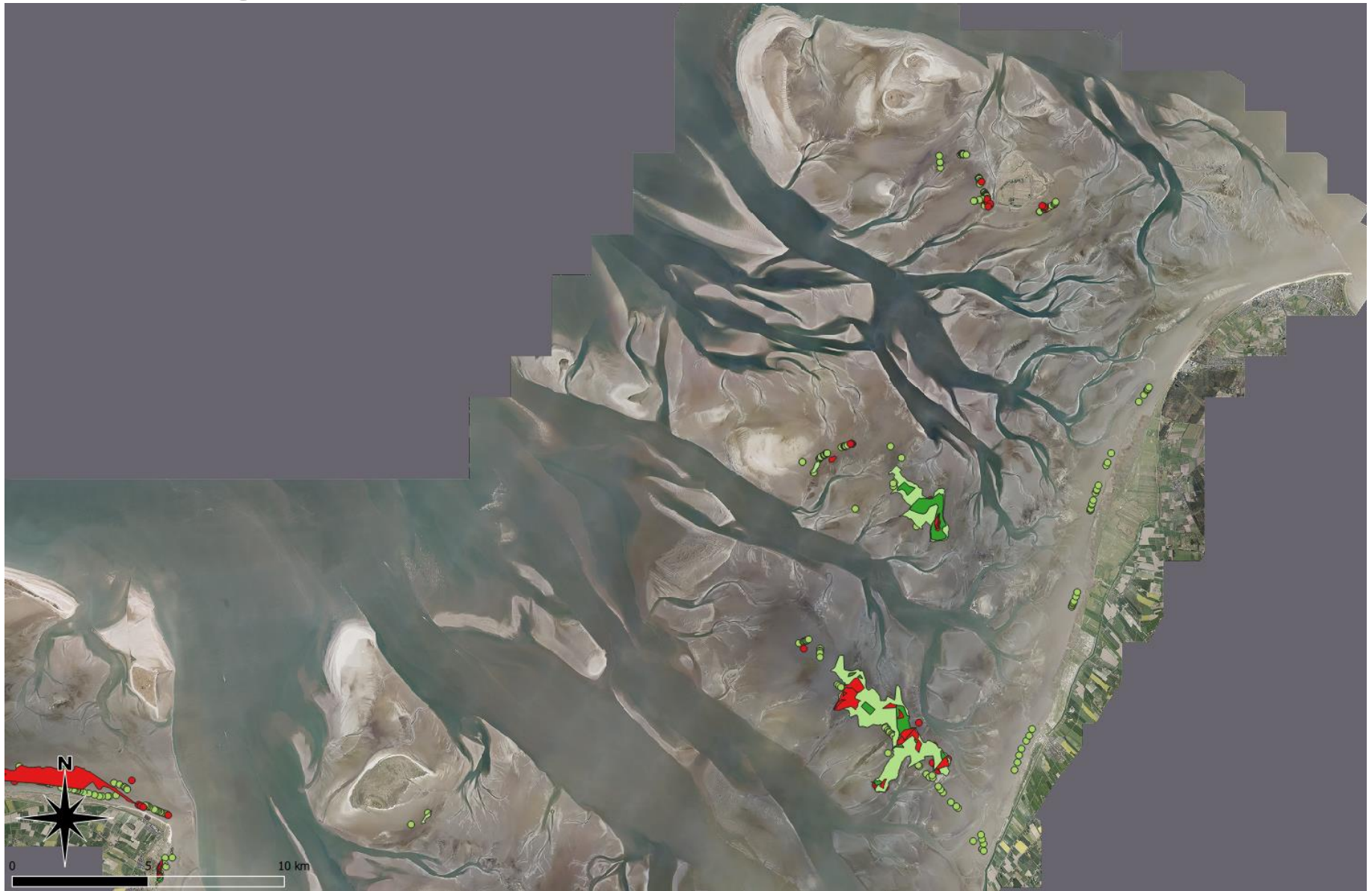


Eiderente





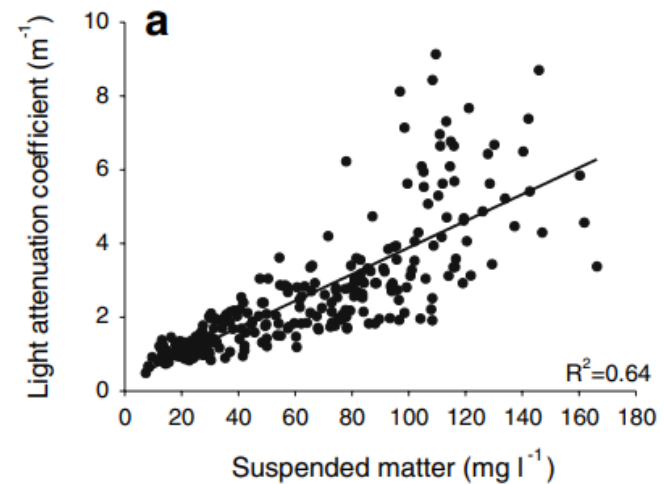
# Seegras 2013 / 2019





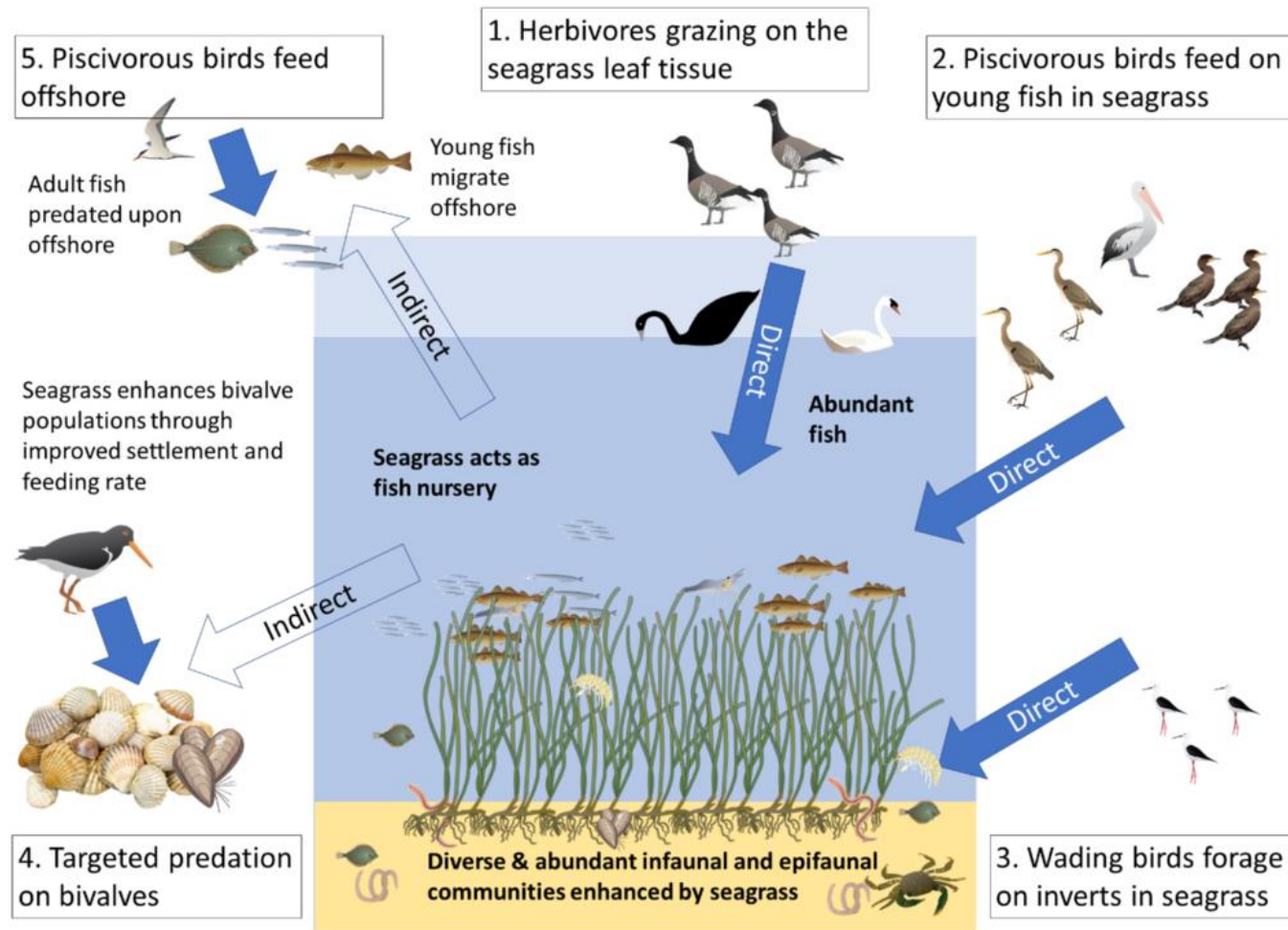
# Seegraswiesen

- Eine erhöhte Wassertrübung reduziert den Lichteinfall in das Wasser.
- Eine Reduzierung des Lichteinfalls verringert die Wassertiefe, in der Seegras wachsen kann, was zu einer Einschränkung der durch Seegras besiedelbaren Fläche führt.
- Eine Reduktion der mit Seegras bewachsenen Fläche führt zu einer weiteren Erhöhung der Wassertrübung.





# ökologische Bedeutung







## Fazit

- Die Unterhaltung des Elbefahrwassers erfolgt in unmittelbarer Nähe zum Weltnaturerbegebiet, Natura 2000 Gebieten und den Nationalparks Wattenmeer.
- Durch die Fahrwasserunterhaltung kommt es zu erhöhten Wassertrübungen, deren direkte und indirekte Folgen auf die Ökologie des Wattenmeeres noch nicht abzusehen sind.
- Wattlebensräume stehen bereits unter Druck. Eine Verschlechterung des Erhaltungszustandes muss ausgeschlossen werden.
- Die Fahrwasserunterhaltungen müssen im Zusammenhang mit allen weiteren Belastungen für das Ökosystem Wattenmeer betrachtet werden.